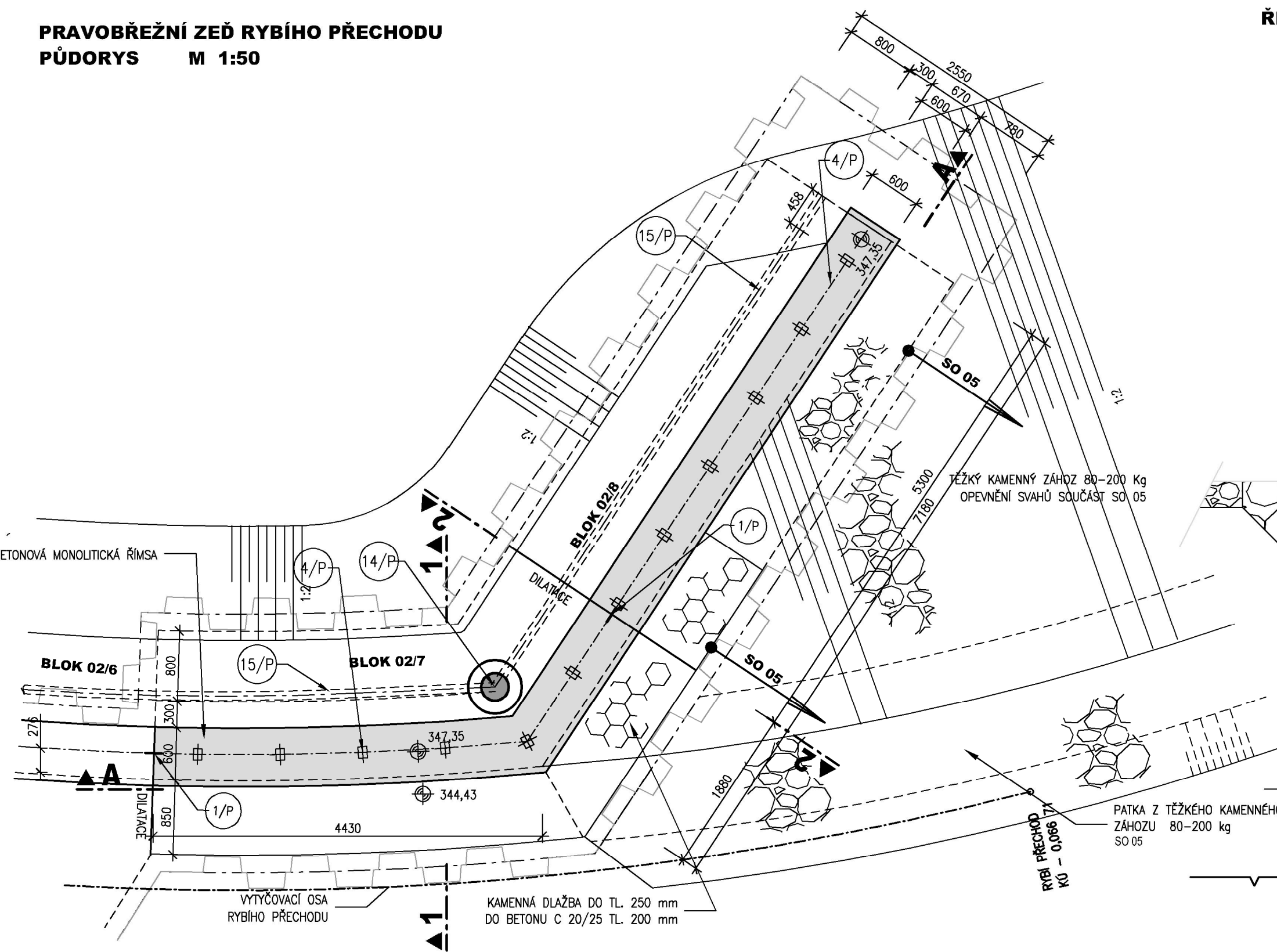
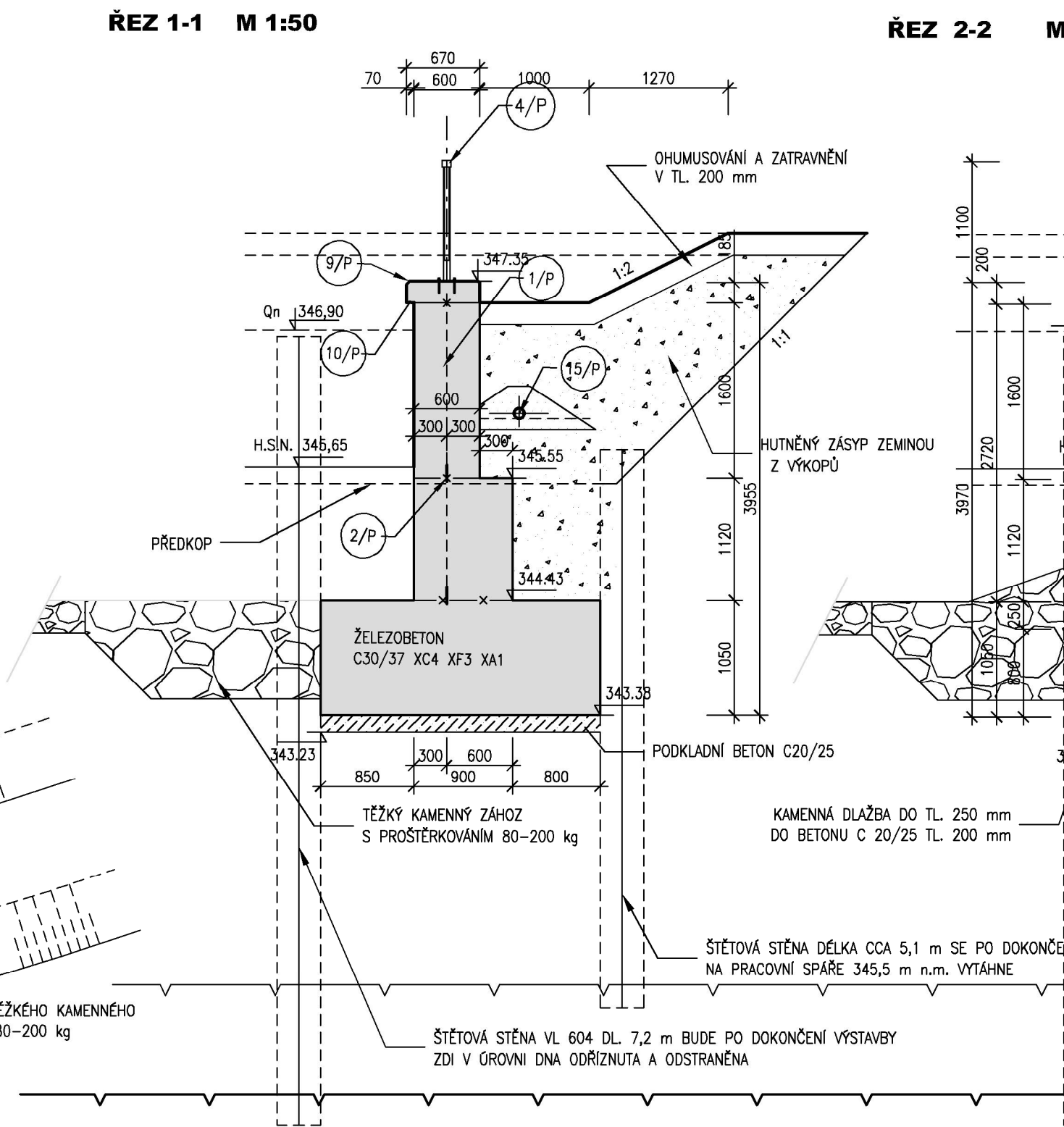


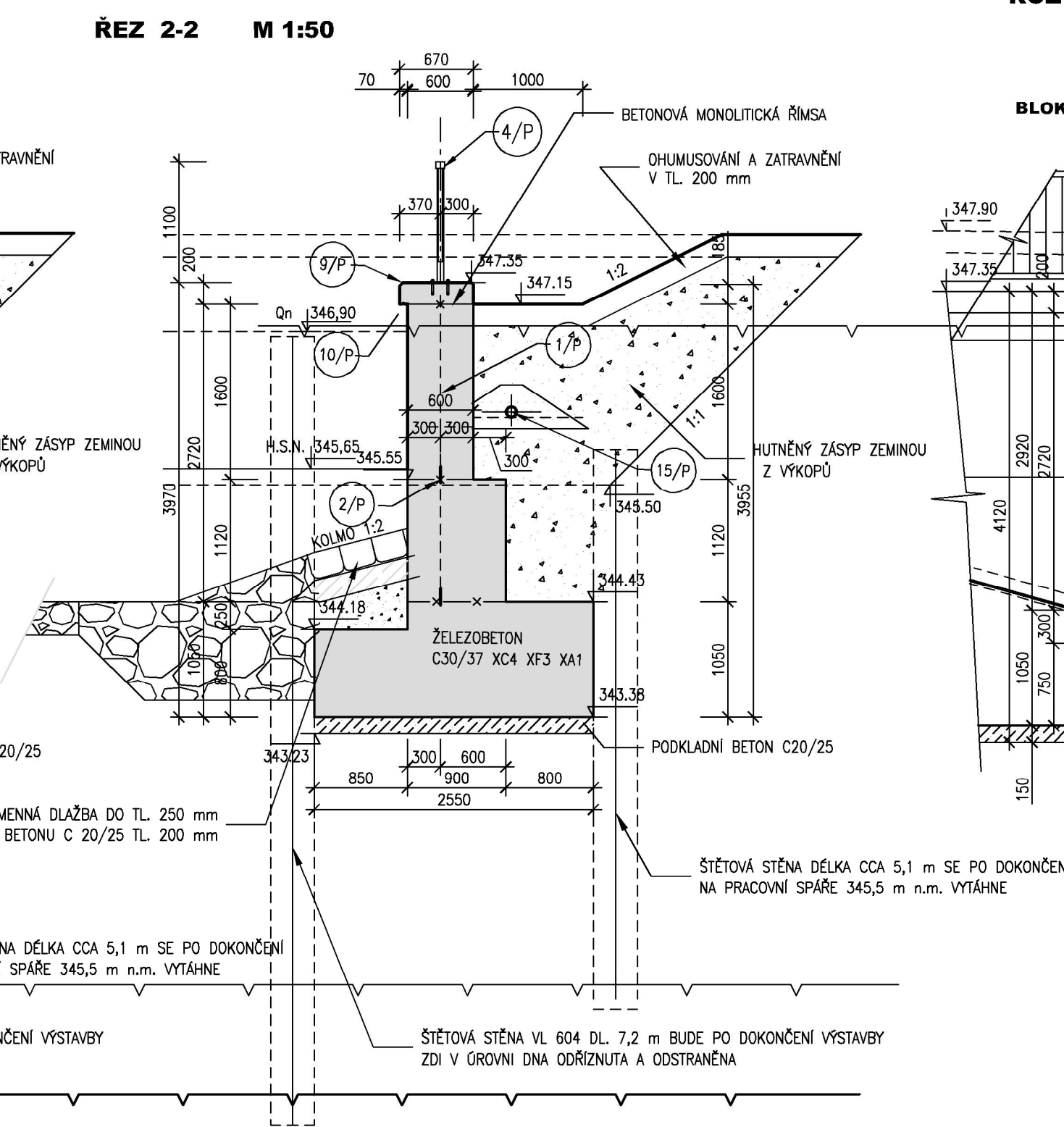
**PRAVOBŘEŽNÍ ZEĎ RYBÍHO PŘECHODU**  
**PŮDORYS M 1:50**



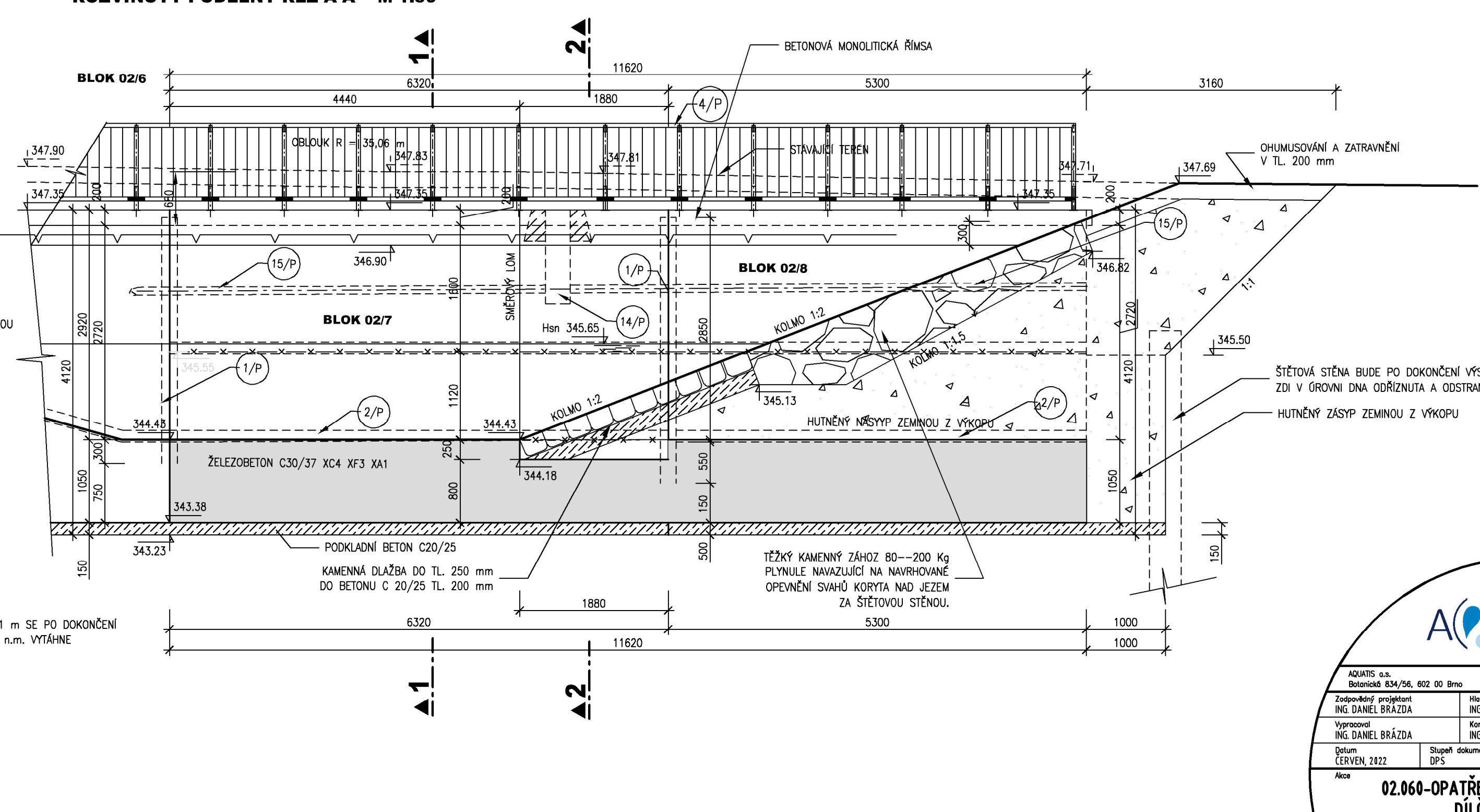
**ŘEZ 1-1 M 1:50**




**ŘEZ 2-2      M 1:50**



**ROZVINUTÝ PODÉLNÝ ŘEZ A-A    M 1:50**



		E-mail: <a href="mailto:info@aquatis.cz">info@aquatis.cz</a> <a href="http://www.aquatis.cz">http://www.aquatis.cz</a>	
		Tel: +420 541 554 111 Fax: +420 541 211 205	
AQUATIS o.s. Botanická 834/56, 602 00 Brno		Zpracovatel ING. DANIEL BRÁZDA	
Hlavní inženýr projektu ING. DANIEL BRÁZDA		Vedoucí střediska ING. JIRÍ ŠVANCARA	
Vyrovnal ING. DANIEL BRÁZDA		Kontroloval ING. TOMÁŠ OHERA	
Datum ČERVEN, 2022		Název souboru 02_3_4_3 Právobřežní zeď RP.dwg	
Stupeň dokumentace DPS		Zaznamové číslo 12195A	
Akce <b>02.060-OPATŘENÍ V ÚSEKU BRANTICE, OHO,          DÍLČÍ STAVBA 02.061          JEZ BRANTICE, STAVBA Č. 5882          SO 02 RYBÍ PŘECHOD</b>			
Příloha <b>PRAVOBŘEŽNÍ ZEĎ NA VÝSTUPU Z RP</b>			
Měřítko <b>1:50</b>		Číslo přílohy <b>02_3.4.3</b>	
Objednatel PVOVODÍ ODŘY, státní podnik			